

# RÖFIX W29+ PUR-EX 3D

Profilo con rete premontata

**Avvertenze legali e tecniche:** Per la lavorazione dei nostri prodotti rispettare le informazioni riportate nelle schede tecniche. Si raccomanda di considerare le norme generali e specifiche per i diversi Paesi (UNI, ÖNORM, SIA, ecc.) nonché le indicazioni delle Associazioni Professionali Nazionali.

**Campi di applicazione:** Profilo a tenuta di pioggia battente per raccordo di intonaco a finestre, porte e simili elementi costruttivi (con guarnizione espandente e compensatore di dilatazione 3D).  
Idoneo per particolari esigenze di tenuta a pioggia battente con spessori di isolamento > 120 mm (ad es. case a basso consumo energetico, case passive) e in caso di finestre/porte soggette a notevoli movimenti. Eventuali impieghi non espressamente descritti nella scheda tecnica possono essere adottati solo dopo aver consultato il detentore del sistema.  
Dotato di nastro in poliuretano compresso che, rimuovendo l'aletta di protezione, può espandersi liberamente. Si crea una separazione isolata tra il sistema di intonaco e la struttura del telaio.

**Materiale di base:**

- emulsione di pulizia ed adesivo
- Nastro in poliuretano compresso.
- Aletta protettiva di copertura.

**Caratteristiche:**

- a prova di pioggia battente (ON B6410)
- profilo di alta qualità con nastro isolante in poliuretano
- soluzione di raccordo meccanicamente separato

**Lavorazione:**



**Condizioni di lavorazione:** Durante la fase di lavorazione e di essiccazione la temperatura dell'ambiente circostante e del supporto non deve scendere al di sotto di +5 °C.

**Supporto:** Il supporto deve essere asciutto, consistente, nonché privo di materiali estranei (ad es. polvere, fuliggine, alghe, efflorescenze, ecc.).



**Trattamento preliminare del supporto:** Effettuare preventivamente una prova per verificare se il supporto è idoneo all'incollaggio. Qualora gli eventuali supporti preesistenti necessitino di una pulizia sarà necessario impiegare dei detergenti idonei. Contattare a riguardo il costruttore delle finestre o delle porte.

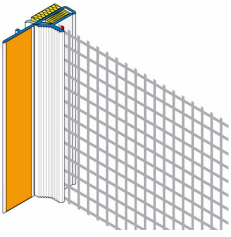
**Lavorazione:** Ridurre il profilo alla lunghezza voluta con una forbice per profili.  
Rimuovere la carta di protezione dal nastro autoadesivo in PE, incollare quest'ultimo allineandolo a distanza regolare rispetto al profilo del telaio.  
In corrispondenza delle giunzioni d'angolo rompere per ca. 5 cm l'aletta protettiva delle barre verticali e tagliare ca. 3 cm. Quindi inserire orizzontalmente la barra trasversale di testa tra le barre verticali.  
Prima di iniziare i lavori di rasatura staccare la carta dall'aletta di protezione e incollare sulla parte adesiva dell'aletta i teli protettivi per le finestre o le porte.  
Dopo aver ultimato i lavori di rivestimento si piega l'aletta protettiva in avanti staccandola in corrispondenza dell'apposito intaglio.  
Rimuovendo l'aletta di protezione il nastro in poliuretano compresso può espandersi liberamente.

**Considerazioni su pericoli:** Maggiori dettagli inerenti alla sicurezza sono riportati anche nelle nostre schede dati sicurezza separate. Tali schede vanno lette accuratamente prima dell'impiego.

**Stoccaggio:** I profili vengono forniti confezionati in cartoni. Essi vanno stoccati assolutamente su un supporto stabile e piano e protetti, da umidità, bagnato e calore eccessivo.  
Periodo di conservazione: min. 12 mesi.

**Dati tecnici:**

Cod. art. SAP	2000148250	2000148257
Cod. art.	132238	136759
Imballaggio		
Unità per bancale	25 pz./cf.	
Unità per bancale (CH)	25 pz./cf.	

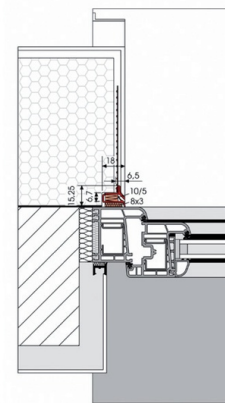
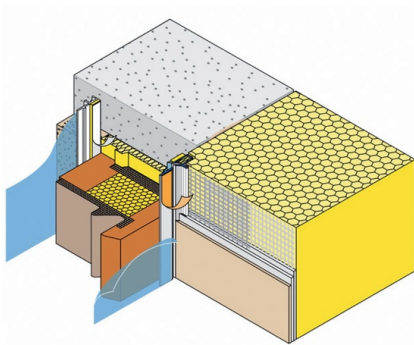


# RÖFIX W29+ PUR-EX 3D

## Profilo con rete premontata

### Dati tecnici:

Cod. art. SAP	<b>2000148250</b>	<b>2000148257</b>
Quantità per unità	60 ml./cf.	37,5 ml./cf.
Lunghezza	240 cm	150 cm
Colore	bianco	
Reazione al fuoco (EN 13501-1)	B1 (DIN4102)	
Larghezza di rete	12,5 cm	
Certificati di prova	● IFT Rosenheim	



### Avvertenze generali:

La presente scheda tecnica sostituisce ed annulla le precedenti versioni.

Le informazioni della presente scheda tecnica corrispondono alle nostre attuali conoscenze ed esperienze.

I dati sono stati elaborati con la massima cura e coscienza, senza tuttavia alcuna garanzia di esattezza e completezza e senza alcuna responsabilità riguardo alle ulteriori decisioni dell'utente. I dati di per sé non comportano alcun impegno giuridico od obblighi secondari di altro tipo. I dati non esimono il cliente in linea di principio dal controllare autonomamente il prodotto sotto il profilo della sua idoneità per l'impiego previsto.

I nostri prodotti sono soggetti a continui controlli di qualità sia sulle materie prime sia sul prodotto finito per garantire una qualità costante.

I nostri tecnici e consulenti sono a Vostra disposizione per informazioni, chiarimenti e quesiti sull'impiego e la lavorazione dei nostri prodotti, come pure per sopralluoghi in cantiere.

Le schede tecniche aggiornate sono reperibili in internet, nel sito [www.roefix.com](http://www.roefix.com) o possono essere richieste presso i nostri uffici.

Maggiori dettagli inerenti alla sicurezza sono riportati anche nelle nostre schede dati sicurezza separate. Tali schede vanno lette accuratamente prima dell'impiego.

La garanzia può essere data solo se le finestre/porte sono montate nel rispetto delle direttive vigenti delle associazioni di categoria (Associazione per la qualità RAL di finestre e porte, associazioni degli artigiani del legno e della plastica, del vetro e dei metalli) nonché secondo il livello più avanzato della tecnica.