

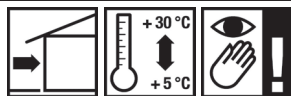
RÖFIX Profilo per giunto

Avvertenze legali e tecniche: Per la lavorazione dei nostri prodotti, rispettare le informazioni riportate nelle schede tecniche. Si raccomanda di considerare le norme generali e specifiche per i diversi Paesi (UNI, ÖNORM, SIA, ecc.), nonché le indicazioni delle Associazioni Professionali Nazionali.

Campi di applicazione: Profilo per la realizzazione dei giunti di dilatazione, di scorrimento con sistemi di isolamento termico.
Per pareti continue (forma a E). Per angoli interni sfalsati (forma a V).
I giunti strutturali non vanno ricoperti dall'isolamento ed i pannelli isolanti vanno disposti in modo da lasciare un giunto di min. 5 e max. 30 mm.
Può essere rivestito con idonee pitture in dispersione colorate per facciate.
Sovrapposizione ottimale nei punti di giunzione dei profili grazie alla sporgenza della rete e del cappio.

- Caratteristiche:**
- idoneo anche per risanamento di fessure
 - tinteggiabile
 - resistente a raggi UV e ozono
 - coefficiente di dilatazione simile a quello dei successivi strati di rivestimento

Lavorazione:



Dati tecnici		
SAP-Art. Nr.:	2000148146	2000148147
NAV-Art. Nr.:	111748	111749
Imballaggio		
Unità per bancale		
Quantità per unità	62,5 ml./cf.	
Lunghezza	250 cm	
Colore	bianco	
Larghezza di rete	10 x 10 cm	
Larghezza della fuga	5 - 30 mm	
Temperatura del supporto	> 5 °C	

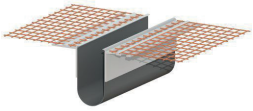
Materiale di base: • Profilo in plastica con aletta di dilatazione (co-estrusa) e rete in fibra di vetro incollata.

Condizioni di lavorazione: Durante la fase di lavorazione e di essiccazione la temperatura dell'ambiente circostante e del supporto non deve scendere al di sotto di +5 °C.

Lavorazione: Ridurre il profilo alla lunghezza voluta con una forbice per profili.
Si premono i fianchi dei profili l'uno contro l'altro, si spinge nel giunto il cappio del nastro in PVC e si inserisce il profilo, con l'aletta sporgente verso l'alto, nella rasatura.
In caso di giunzioni il profilo adiacente va disposto con la rete sporgente verso il basso.

Considerazioni su pericoli: I dati relativi alla sicurezza, sono riportati nella Scheda di Sicurezza. Prima dell'impiego del prodotto, consultare attentamente la scheda.

Stoccaggio: Conservare all'asciutto, proteggere dall'umidità e raggi UV (sole, luce).
Periodo di conservazione: min. 12 mesi.



RÖFIX Profilo per giunto

Avvertenze generali:

La presente scheda tecnica sostituisce ed annulla le precedenti versioni.

Le informazioni della presente scheda tecnica corrispondono alle nostre attuali conoscenze ed esperienze.

I dati sono stati elaborati con la massima cura e coscienza, senza tuttavia alcuna garanzia di esattezza e completezza e senza alcuna responsabilità riguardo alle ulteriori decisioni dell'utente. I dati di per sé non comportano alcun impegno giuridico od obblighi secondari di altro tipo. I dati non esimono il cliente in linea di principio dal controllare autonomamente il prodotto sotto il profilo della sua idoneità per l'impiego previsto.

I nostri prodotti sono soggetti a continui controlli di qualità sia sulle materie prime sia sul prodotto finito per garantire una qualità costante.

I nostri tecnici e consulenti sono a Vostra disposizione per informazioni, chiarimenti e quesiti sull'impiego e la lavorazione dei nostri prodotti, come pure per sopralluoghi in cantiere.

Le schede tecniche aggiornate sono reperibili in internet, nel sito www.roefix.com o possono essere richieste presso i nostri uffici.