



*vera*

**CREARE RUGGINE  
DI FERRO A PROVA  
DI CALAMITA E  
OSSIDO DI RAME E BRONZO  
SU TUTTE LE SUPERFICI**

**edizione 2016**

**Boveri srl**  
**servizio clienti 0185370908 servizio tecnico 3393369242**  
**www.boveri.com - info@boveri.com**



## Creazione di vera ruggine su superfici in legno, plastica, pietra, ceramica, cartongesso, ecc... incluse superfici zincate e inox

**CICLO:** il ciclo è composto da 4 prodotti all'acqua, il primer, il ferro, l'attivatore e il protettivo (opzionale) e un rullo spugna naturale (opzionale)

### PRODOTTI DA UTILIZZARE

**Rullo in spugna naturale Modern Masters - EU1030**

**Metallic Primer** oppure in alternativa Zinsser Bulls Eye 1-2-3

(946ml resa 10mq per mano; 3,78litri resa 40mq per mano) pigmentabile al 3%

**Effect Iron Paint - Vero Ferro** (ex Metal Effects Vero Ferro - Hierro)

(473ml resa 3,5mq per mano; 3,78litri resa 30mq per mano)

**Rust Activator** (ex Activador de Oxido)

(295ml con spruzzatore resa 4mq per mano; 3,78litri resa 50mq per mano)

**Effect Sealer** (ex Permacoat Extreme)

(473ml resa 4,5mq per mano; 3,78litri resa 36mq per mano)

### COME SI APPLICA

*Superfici in legno, plastica, pietra, ceramica, cartongesso, alluminio, superfici zincate e inox*

- 1) Pulire perfettamente la superficie rimuovendo grasso, sporco e precedenti finiture in cattivo stato;
- 2) Applicare **Metallic Primer** fino ad un massimo di 2 mani, a distanza di almeno 1 ora una dall'altra. Lasciare essiccare l'ultima mano almeno 2 ore;
- 3) Applicare al massimo 3 mani incrociate a pennello o a rullo pelo corto, a distanza di almeno 2 ore una dall'altra, di **Effect Iron Paint**. Lasciare essiccare **24 ore** prima di applicare **Rust Activator**.
- 4) Rimescolare i prodotti prima e durante l'uso per renderli omogenei.

### COME CREARE LA RUGGINE

*con la confezione a spruzzo oppure con spugna naturale, pennello, rullo, straccio utilizzando stencil e dime per creare una ossidazione personalizzata*

- 1) applicare **Rust Activator** in non più di due mani ad intervalli da 5 a 40 minuti una dall'altra a seconda del risultato che si vuole ottenere;
- 2) lasciare essiccare per 24 ore.

### PROTEGGERE LA RUGGINE

Si può applicare volendo, sulla ossidazione creata, **Effect Sealer** per evitare che la ruggine spolveri su oggetti o sulle mani. **Effect Sealer** ha una buona resistenza alla manipolazione, al graffio e al moderato calpestio. Si può utilizzare sia per interni che esterno e ambienti umidi. La finitura è satinata opaca.

- 1) La prima mano deve essere diluita 1 a 1 con acqua minerale naturale. Lasciare asciugare 2 ore prima di applicare le mani successive.
- 2) Applicare la seconda e l'eventuale terza mano di **Effect Sealer** senza alcuna diluizione.
- 3) Essiccazione completa dopo 24 ore. Calpestabile moderatamente dopo 3 giorni.
- 4) Durata indicativa della protezione da 1 a 3 anni a seconda di superficie, metodo applicativo, condizioni climatiche e condizioni di utilizzo.

**TEMPERATURA IDEALE PER L'APPLICAZIONE:** da 16°C a 32°C, l'umidità condiziona fortemente i risultati. Non applicare e non far essiccare il prodotto **Effect Sealer** in presenza di forte umidità (>80%) e a temperatura ambientale al di sotto dei 16°C.

**MANUTENZIONE:** il manufatto con il tempo tenderà a formare nuova ossidazione oppure a perdere l'effetto satinato. Applicare una o più mani di **Effect Sealer** su superficie asciutta e pulita (priva di sporco, grasso, ecc...) e lasciare asciugare. In caso di danneggiamento o decadimento della finitura si consiglia di riapplicare il ciclo dei prodotti.

### INFORMAZIONI DI GARANZIA

E' stata prestata massima cura affinché le informazioni contenute in questo protocollo siano accurate. Boveri srl non può garantire alcun risultato in quanto non ha alcun controllo sulle condizioni, applicazioni, tecniche e superfici nelle quali i prodotti vengono impiegati. Le informazioni qui presenti non implicano la responsabilità della Boveri srl, non essendo l'applicazione dei prodotti svolta sotto il suo controllo.

Vera Ruggine  
su muratura



Vera Ruggine  
su muratura



Boveri srl  
Via XX Settembre 20/27  
16121 Genova

servizio tecnico  
3393369242  
servizio clienti  
0185370908

info@boveri.com  
www.boveri.com



## Creazione di vera ruggine su lamiera inox verniciata con protocollo 0123

### Fase 1



Pulizia e preparazione della superficie

### Fase 2



Applicazione primer prima mano

### Fase 3



Applicazione del ferro liquido

### Fase 4



Creazione ruggine

### Fase 5



Protezione

La pulizia in questo caso è stata effettuata con acetone in quanto la superficie e la verniciatura pre-esistente consentivano l'utilizzo di questo solvente (alternativa alcool denaturato oppure soluzione ammoniacale).

Non necessaria la carteggiatura della superficie in quanto materiale non ferroso che non presenta ossidazioni. La fase di pulizia è la più importante in quanto una errata valutazione dello stato del supporto può causare il non perfetto ancoraggio del primer e quindi il probabile distacco dell'ossidazione nel tempo.

↓  
**APPENA ASCIUTTO**  
↓

La scelta del primer è importante, a seconda della superficie si può utilizzare: Modern Masters Effect Primer, Modern Masters Metallic Primer, Zinsser 1-2-3, Zinsser B.I.N.

In questo esempio è stato utilizzato **Zinsser 1-2-3** a 2 mani per poter oscurare bene la verniciatura sottostante. Non carteggiare tra una mano e l'altra. Lasciare asciugare almeno **1 ora** tra una mano e l'altra. Lasciare essiccare almeno **2 ore**.

↓  
**DOPO 2 ORE**  
↓

Il risultato che si vuole ottenere è una superficie mediamente arrugginita con alcune parti di ferro non ossidato. La scelta cade su una applicazione mista tra **Effect Iron Paint** (ferro ossidabile) e **Metallic Paint Iron** (pittura metallica ferro non ossidabile). Si applicano le 2 mani di **Effect Iron Paint** a distanza di **2 ore** una dall'altra. Dopo **8 ore** circa si tampona nelle parti che non si desidera ossidare **Metallic Paint Iron**. Dopo **24 ore** di essiccazione si procede alla creazione della ruggine.

↓  
**DOPO 24 ORE**  
↓

La ruggine macchiata si ottiene con la combinazione di spruzzino e spugna, mentre su superfici ampie si può utilizzare il Rullo Spugna di Modern Masters. In questo caso si è spruzzato **Rust Activator** sulla superficie e tamponato con una spugna naturale. Ripetuta l'applicazione a distanza di un'ora circa. Dopo circa 2 ore si è andati a "spugnare" con **Rust Activator** altre zone in modo da raggiungere l'effetto finale.

↓  
**DOPO 24 ORE**  
↓

Dopo 24 ore si controlla lo stato della ruggine e si prepara il prodotto **Effect Sealer** per proteggere il manufatto. Non essendo soggetto né a manipolazione né esposto all'esterno la scelta cade su una sola mano di **Effect Sealer**. Si procede alla miscelazione con acqua naturale (rapporto 1:1 solo la prima mano nelle eventuali mani successive **Effect Sealer** si usa puro) e si applica con pennello per smalti ad acqua. Il risultato dopo 24 ore è quello che si vede in foto. La ruggine macchiata è bloccata e se si tocca non ci si sporca.



## Creazione di vera ruggine su superfici metalliche ferrose (lamierino, cor-ten, acciaio, ghisa, ecc..)

**CICLO:** il ciclo è composto da 2 prodotti all'acqua, l'attivatore, il protettivo (opzionale) e un rullo spugna naturale (opzionale).

### PRODOTTI DA UTILIZZARE

**Rullo in spugna naturale Modern Masters - EU1030**

**Rust Activator** (ex Activador de Oxido)

(295ml con spruzzatore resa 4mq per mano; 3,78litri resa 50mq per mano)

**Effect Sealer** (ex Permacoat Extreme)

(473ml resa 4,5mq per mano; 3,78litri resa 36mq per mano)

**P\*ERAGO** rotella sabbiante con 3 tipologie di rapidità di pulizia  
(singola, doppia e tripla rotella già preassemblate)

### COME PREPARARE LA SUPERFICIE

*Superfici metalliche ferrose*

- 1) Sabbiare tradizionalmente o pulizia meccanica con disco/flessibile oppure con il sistema **P\*ERAGO** utilizzando un normale trapano da 2.000 giri
- 2) Rendere ruvida la superficie con carta vetro 80/100
- 3) Pulire perfettamente la superficie rimuovendo i residui con uno straccio imbevuto di acetone e ripetere l'operazione cambiando straccio o parte dello stesso fino a quando non rimangono più residui di sporco.

### COME CREARE LA RUGGINE

*con la confezione a spruzzo oppure con spugna naturale, pennello, rullo, straccio utilizzando stencil e dime per creare una ossidazione personalizzata*

- 1) Applicare una mano **Rust Activator** e lasciare asciugare circa 40 minuti
- 2) Spruzzare o spugnare con acqua in modo tale da riattivare l'ossidazione e attendere la completa evaporazione. La superficie se laminata a freddo potrebbe impiegare fino a 2 ore prima di raggiungere l'ossidazione desiderata.
- 3) Non applicare una seconda mano di **Rust Activator**
- 4) Lasciare essiccare per 72 ore lontano da pioggia e forte umidità.

### COME STABILIZZARE LA RUGGINE

- 1) Appena la superficie è essiccata bagnarla con una soluzione di acqua e bicarbonato di sodio (20 gr. di bicarbonato di sodio in un litro d'acqua potabile);
- 2) Lasciare agire per circa dieci minuti poi sciacquare con acqua dolce pulita aiutandosi con una spugna naturale oppure una spazzola morbida con setole di nylon in modo da rimuovere eventuali parti di ruggine non perfettamente ancorate;
- 3) Lasciare essiccare almeno 24 ore (lontano da pioggia e forte umidità)

### PROTEGGERE LA RUGGINE

Si può applicare volendo, sulla ossidazione creata, **Effect Sealer** per evitare che la ruggine spolveri su oggetti o sulle mani. **Effect Sealer** ha una buona resistenza alla manipolazione, al graffio e al moderato calpestio. Si può utilizzare sia per interni che esterno e ambienti umidi. La finitura è satinata opaca.

- 1) Applicare 2 mani di **Effect Sealer** lasciando asciugare 2 ore tra una mano e l'altra
- 2) Essiccazione completa dopo 24 ore. Calpestable moderatamente dopo 3 giorni.
- 4) Durata indicativa della protezione da 1 a 3 anni a seconda di superficie, metodo applicativo, condizioni climatiche e condizioni di utilizzo.

**TEMPERATURA IDEALE PER L'APPLICAZIONE:** da 16°C a 32°C, l'umidità condiziona fortemente i risultati. Non applicare e non far essiccare il prodotto **Effect Sealer** in presenza di forte umidità (>80%) e a temperatura ambientale al di sotto dei 16°C.

**MANUTENZIONE:** il manufatto con il tempo tenderà a formare nuova ossidazione oppure a perdere l'effetto satinato. Applicare una o più mani di **Effect Sealer** su superficie asciutta e pulita (priva di sporco, grasso, ecc...) e lasciare asciugare.

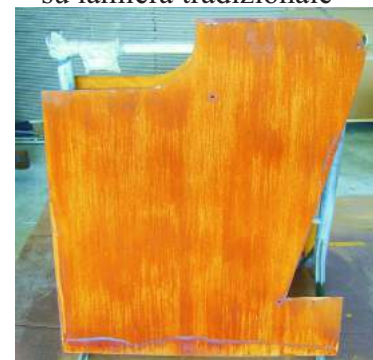
### INFORMAZIONI DI GARANZIA

E' stata prestata massima cura affinché le informazioni contenute in questo protocollo siano accurate. Boveri srl non può garantire alcun risultato in quanto non ha alcun controllo sulle condizioni, applicazioni, tecniche e superfici nelle quali i prodotti vengono impiegati. Le informazioni qui presenti non implicano la responsabilità della Boveri srl, non essendo l'applicazione dei prodotti svolta sotto il suo controllo.

Vera Ruggine  
su superficie metallica



Vera Ruggine (chiaro)  
su lamiera tradizionale



Vera Ruggine (scuro)  
su lamiera tradizionale



Boveri srl  
Via XX Settembre 20/27  
16121 Genova

servizio tecnico  
3393369242  
servizio clienti  
0185370908

info@boveri.com  
www.boveri.com



## Creazione di vera ruggine su superfici metalliche ferrose (lamierino, cor-ten, acciaio, ghisa, ecc..)

**CICLO:** il ciclo è composto da 1 prodotto all'acqua, l'attivatore, un olio norvegese protettivo (opzionale), uno smalto sintetico modificato (opzionale) e un rullo spugna naturale (opzionale).

### PRODOTTI DA UTILIZZARE

**Rullo in spugna naturale Modern Masters - EU1030**

**Rust Activator** (ex Activador de Oxido)

(295ml con spruzzatore resa 4mq per mano; 3,78litri resa 50mq per mano)

**Kimiks Oxid Oil** (olio norvegese)

(250ml resa 3mq per mano; 1 litro resa 12mq per mano; 2,5 litri resa 30mq per mano)

**Kimiks Post Oxid** (smalto sintetico modificato)

(1 litro resa 10mq per mano; 5 litri resa 50mq per mano)

**P\*ERAGO** rotella sabbiante con 3 tipologie di rapidità di pulizia

(singola, doppia e tripla rotella già preassemblate)

### COME PREPARARE LA SUPERFICIE

*Superfici metalliche ferrose*

- 1) Sabbiare tradizionalmente o pulizia meccanica con disco/flessibile oppure con il sistema **P\*ERAGO** utilizzando un normale trapano da 2.000 giri
- 2) Rendere ruvida la superficie con carta vetro 80/100
- 3) Pulire perfettamente la superficie rimuovendo i residui con uno straccio imbevuto di acetone e ripetere l'operazione cambiando straccio o parte dello stesso fino a quando non rimangono più residui di sporco.

### COME CREARE LA RUGGINE

*con la confezione a spruzzo oppure con spugna naturale, pennello, rullo, straccio utilizzando stencil e dime per creare una ossidazione personalizzata*

- 1) Applicare una mano **Rust Activator** e lasciare asciugare circa 40 minuti
- 2) Spruzzare o spugnare con acqua in modo tale da riattivare l'ossidazione e attendere la completa evaporazione. La superficie se laminata a freddo potrebbe impiegare fino a 2 ore prima di raggiungere l'ossidazione desiderata.
- 3) Non applicare una seconda mano di **Rust Activator**
- 4) Lasciare essiccare per 72 ore lontano da pioggia e forte umidità.

### COME STABILIZZARE LA RUGGINE

- 1) Appena la superficie è essiccata bagnarla con una soluzione di acqua e bicarbonato di sodio (20 gr, di bicarbonato di sodio in un litro d'acqua potabile);
- 2) Lasciare agire per circa dieci minuti poi sciacquare con acqua dolce pulita aiutandosi con una spugna naturale oppure una spazzola morbida con setole di nylon in modo da rimuovere eventuali parti di ruggine non perfettamente ancorate;
- 3) Lasciare essiccare almeno 24 ore (lontano da pioggia e forte umidità)

### PROTEGGERE LA RUGGINE

Si può applicare volendo, sulla ossidazione creata, **Kimiks Oxid Oil** per evitare che la ruggine spolveri su oggetti o sulle mani. L'aspetto finale sarà oliato opaco. Per ottenere una maggiore resistenza o un aspetto finale differente si può applicare una o più mani di **Kimiks Post Oxid** in modo da avere ulteriori combinazioni di finitura anche pigmentando i prodotti con coloranti universali e ossidi (max 3%)

- 1) Applicare 1 mano leggera di **Kimiks Oxid Oil** in modo che venga assorbita dalla ruggine senza fare alcun strato di eccesso di prodotto.
- 2) Essiccazione completa dopo 24 ore, si può volendo applicare da 1 a 3 mani di **Kimiks Post Oxid** a distanza di almeno 12 ore una dall'altra (senza carteggiare).
- 4) La durata indicativa è da 1 a 3 anni a seconda di superficie, metodo applicativo, condizioni climatiche e condizioni di utilizzo e numero di mani applicate.

**TEMPERATURA IDEALE PER L'APPLICAZIONE:** da 5°C a 40°C

**MANUTENZIONE:** il manufatto con il tempo tenderà a perdere la protezione diventando molto opaco. Applicare una mano di **Kimiks Oxid Oil** su superficie asciutta e pulita (priva di sporco, grasso, ecc...) e lasciare asciugare.

### INFORMAZIONI DI GARANZIA

E' stata prestata massima cura affinché le informazioni contenute in questo protocollo siano accurate. Boveri srl non può garantire alcun risultato in quanto non ha alcun controllo sulle condizioni, applicazioni, tecniche e superfici nelle quali i prodotti vengono impiegati. Le informazioni qui presenti non implicano la responsabilità della Boveri srl, non essendo l'applicazione dei prodotti svolta sotto il suo controllo.

Oxid Oil su acciaio  
lavorato e ossidato



Oxid Oil + Post Oxid  
su acciaio Cor-ten certificato



**kimiks**®

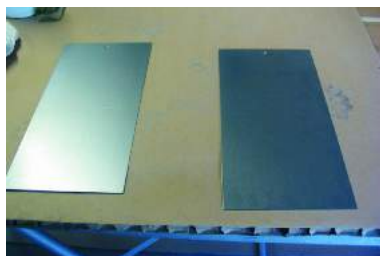
**Boveri srl**  
Via XX Settembre 20/27  
16121 Genova

**servizio tecnico**  
3393369242  
**servizio clienti**  
0185370908

**info@boveri.com**  
**www.boveri.com**

## Creazione di vera ruggine su lamierino sabiato con protocollo 0124

### PREPARAZIONE SUPERFICIE



(1)



(2)



(3)

La foto (1) evidenzia la differenza tra un lamierino sabbiato a sinistra e un lamierino decapato a destra. Non si consiglia di lavorare direttamente sul decapato in quanto può essere presente una limitata quantità di calamina che potrebbe portare al distacco della ruggine o alla formazione di ossidazione poco ancorata e polverosa. Se non si ha la possibilità di sabbiare si può anche smerigliare, molare, spazzolare oppure utilizzare il sistema **P\*erago**. Una volta ottenuto un materiale a metallo bianco procedere con una carteggiatura (foto 2) per rendere ruvida la superficie. Eventuali segni o "solchi" che lasceremo sulla superficie non incideranno sulla finitura finale arrugginita, ma permetteranno di far aggrappare meglio la ruggine. Pulire con acetone in modo da rendere la superficie pulita, priva di grasso e di polvere metallica (foto 3). L'utilizzo di altri solventi o pulenti potrebbe compromettere la buona riuscita dell'ossidazione.



(4)



**APPENA ASCIUTTO**

(5)



A seconda del risultato che si vuole ottenere si può utilizzare il **Rust Activator** a spruzzo, spugna naturale, pennello, rullo, immersione, ecc... In questo caso vogliamo ottenere una ruggine uniforme, spruzziamo (foto 4) e immediatamente dopo lavoriamo con la spugna naturale (foto 5) per rompere le colature e uniformare il **Rust Activator**. In questa fase ricordiamoci che la spugna deve essere umida di **Rust Activator** per evitare di assorbire il prodotto appena spruzzato. Non applicare più di **1 passaggio di Rust Activator** su ferro.



(6)

Già dopo **5 minuti** si nota la prima trasformazione del manufatto (foto 6). Andiamo a correggere le parti non ancora ossidate, gli angoli e parte del lato destro, utilizzando la spugna ancora umida di **Rust Activator**. Dopo altri **5 minuti** avremo una trasformazione ancora più decisa della lamiera (foto 7). Lasciando trascorrere almeno **40 minuti** la ruggine (foto 8) si sarà formata



(7)

completamente (i tempi si allungano o si accorciano a seconda di tipo di lamiera, condizioni atmosferiche e metodo utilizzato per creare la ruggine. Se si desidera modificare l'aspetto della ruggine provvedere con una spugna imbevuta di acqua a bagnare la superficie ossidata. Lasciare essiccare almeno **3 giorni** prima di applicare **Effect Sealer**



(8)



## Creazione di vera ruggine su superfici metalliche e legno ricco di tannino

**CICLO:** il ciclo è composto da 4 prodotti all'acqua, il primer, il ferro, l'attivatore e il protettivo (opzionale) e un rullo spugna naturale (opzionale)

### PRODOTTI DA UTILIZZARE

**Rullo in spugna naturale Modern Masters - EU1030**

**Effect Primer** (ex Imprimacion Bloqueante de Acido)

(473ml resa 3,5mq per mano; 3,78litri resa 28mq per mano)

**Effect Iron Paint - Vero Ferro** (ex Metal Effects Vero Ferro - Hierro)

(473ml resa 3,5mq per mano; 3,78litri resa 30mq per mano)

**Rust Activator** (ex Activador de Oxido)

(295ml con spruzzatore resa 4mq per mano; 3,78litri resa 50mq per mano)

**Effect Sealer** (ex Permacoat Extreme)

(473ml resa 4,5mq per mano; 3,78litri resa 36mq per mano)

### COME SI APPLICA

*Superfici in legno ricco di tannino e metalliche  
ad esclusione di alluminio, inox e zincate.*

- 1) Pulire perfettamente la superficie rimuovendo grasso, sporco e precedenti finiture in cattivo stato;
- 2) Applicare **Effect Primer** fino ad un massimo di 2 mani, a distanza di almeno 2 ore una dall'altra. Lasciare essiccare l'ultima mano 12 ore;
- 3) Applicare al massimo 3 mani incrociate a pennello o a rullo pelo corto, a distanza di almeno 2 ore una dall'altra, di **Effect Iron Paint**. Lasciare essiccare **24 ore** prima di applicare **Rust Activator**.
- 4) Rimescolare i prodotti prima e durante l'uso per renderli omogenei.

### COME CREARE LA RUGGINE

*con la confezione a spruzzo oppure con spugna naturale, pennello, rullo, straccio  
utilizzando stencil e dime per creare una ossidazione personalizzata*

- 1) applicare **Rust Activator** in non più di due mani ad intervalli da 5 a 40 minuti una dall'altra a seconda del risultato che si vuole ottenere;
- 2) lasciare essiccare per 24 ore.

### PROTEGGERE LA RUGGINE

Si può applicare volendo, sulla ossidazione creata, **Effect Sealer** per evitare che la ruggine spolveri su oggetti o sulle mani. **Effect Sealer** ha una buona resistenza alla manipolazione, al graffio e al moderato calpestio. Si può utilizzare sia per interni che esterno e ambienti umidi. La finitura è satinata opaca.

- 1) La prima mano deve essere diluita 1 a 1 con acqua minerale naturale. Lasciare asciugare 2 ore prima di applicare le mani successive.
- 2) Applicare la seconda e l'eventuale terza mano di **Effect Sealer** senza alcuna diluizione.
- 3) Essiccazione completa dopo 24 ore. Calpestable moderatamente dopo 3 giorni.
- 4) Durata indicativa della protezione da 1 a 3 anni a seconda di superficie, metodo applicativo, condizioni climatiche e condizioni di utilizzo.

**TEMPERATURA IDEALE PER L'APPLICAZIONE:** da 16°C a 32°C, l'umidità condiziona fortemente i risultati. Non applicare e non far essiccare il prodotto **Effect Sealer** in presenza di forte umidità (>80%) e a temperatura ambientale al di sotto dei 16°C.

**MANUTENZIONE:** il manufatto con il tempo tenderà a formare nuova ossidazione oppure a perdere l'effetto satinato. Applicare una o più mani di **Effect Sealer** su superficie asciutta e pulita (priva di sporco, grasso, ecc...) e lasciare asciugare. In caso di danneggiamento o decadimento della finitura si consiglia di riapplicare il ciclo dei prodotti.

### INFORMAZIONI DI GARANZIA

E' stata prestata massima cura affinché le informazioni contenute in questo protocollo siano accurate. Boveri srl non può garantire alcun risultato in quanto non ha alcun controllo sulle condizioni, applicazioni, tecniche e superfici nelle quali i prodotti vengono impiegati. Le informazioni qui presenti non implicano la responsabilità della Boveri srl, non essendo l'applicazione dei prodotti svolta sotto il suo controllo.

Effect Vero Ferro  
ossidato con Rust Activator  
su superficie metallica



Effect Vero Ferro  
ossidato con Rust Activator  
su superficie in MDF



Boveri srl  
Via XX Settembre 20/27  
16121 Genova

servizio tecnico  
3393369242  
servizio clienti  
0185370908

info@boveri.com  
www.boveri.com



## Creazione di vera ruggine su MDF con protocollo 0126

### Fase 1



Applicazione primer  
prima mano

In questo caso lavoriamo su MDF nuovo e quindi una leggera spazzolatura per togliere la polvere è la prassi normale per la pulizia della superficie. Non è necessaria la carteggiatura della superficie in quanto nuova e in perfette condizioni. La scelta del primer è importante, a seconda della superficie si può utilizzare: Modern Masters Effect Primer, Modern Masters Metallic Primer, Zinsser 1-2-3, Zinsser B.I.N.

In questo esempio è stato utilizzato **Modern Masters Effect Primer** per ottenere una superficie altamente isolante. Non carteggiare tra una mano e l'altra. Lasciare asciugare almeno **2 ore** tra una mano e l'altra. Lasciare essiccare almeno **12 ore**.



DOPO 12 ORE



### Fase 2



Applicazione del  
ferro liquido

Il risultato che si vuole ottenere è una superficie completamente arrugginita e uniforme stile lamiera Cor-ten ossidata. Si applicano in questo caso 3 mani di **Effect Iron Paint** (ferro ossidabile) tramite rullo a pelo corto con mano breve incrociata. Nella foto si vede l'applicazione dopo 1 mano perfettamente asciugata. Le mani successive si applicano a distanza di **2 ore** una dall'altra.

In questo caso la prima mano deve essere più abbondante in modo da avere meno aree vuote di prodotto e da ottenere poi in seconda mano una superficie quasi completamente uniforme. La terza mano è stata applicata per dare più spessore all'effetto finale.

Nota applicativa: non sempre i clienti vogliono una finitura completamente arrugginita ma vorrebbero vedere anche il grigio del ferro in alcune parti. In questo caso la procedura con **Metallic Iron Paint** (se si vuole l'effetto metallico al tatto) oppure la pigmentazione scura della superficie (**Zinsser 1-2-3** pigmentato grigio) ci permette di ottenere questa tipologia di sfondo. L'applicazione parziale della seconda mano e della eventuale terza mano di **Effect Iron Paint** completa l'effetto finale in fase di creazione della ruggine.



DOPO 24 ORE



La ruggine macchiata si ottiene con la combinazione di spruzzino, spugna naturale, pennello spugna. In questo caso si è spruzzato **Rust Activator** sulla superficie, tamponato con una spugna naturale. Ripetuta la stessa applicazione a distanza di un'ora circa, si aggiunge il pennello spugna che ci permette di "tirare il prodotto" verso l'alto oppure verso il basso per rendere omogenea la colatura e l'effetto finale. Già dopo 40 minuti si nota l'effetto lamiera cor-ten ossidata. Lasciare essiccare almeno 24 ore prima di applicare **Effect Sealer** se desiderato.





**Superfici in legno, plastica, pietra, ceramica, cartongesso, alluminio, superfici zincate e inox**

**PRODOTTI DA UTILIZZARE**

**Metallic Primer** in alternativa Zinsser Bulls Eye 1-2-3  
(946ml resa 10mq per mano; 3,78litri resa 40mq per mano) pigmentabile al 3%

**Effect Vero Rame - Copper**

(Ex Metal Effects Vero Rame - Cobre)  
(473ml resa 3,5mq per mano; 3,78litri resa 30mq per mano)

**Patina Verde**

(295ml con spruzzatore resa 4mq per mano; 3,78litri resa 50mq per mano)

**Effect Sealer** (ex Permacoat Extreme)

(473ml resa 4,5mq per mano; 3,78litri resa 36mq per mano)

**COME SI APPLICA**

- 1) Pulire perfettamente la superficie rimuovendo grasso, sporco e precedenti finiture in cattivo stato;
- 2) Applicare **Metallic Primer** fino ad un massimo di 2 mani, a distanza di almeno 1 ora una dall'altra. Lasciare essiccare l'ultima mano almeno 2 ore;
- 3) Applicare al massimo 3 mani incrociate a pennello o a rullo pelo corto, a distanza di almeno 2 ore una dall'altra, di **Effect Vero Rame**. Se si desidera ossidare procedere entro 5 minuti con **Patina Verde**

**COME OSSIDARE EFFECT VERO RAME CON PATINA VERDE**

*con la confezione a spruzzo oppure con spugna naturale, per creare una ossidazione personalizzata*

- 1) applicare **Patina Verde** entro 5 minuti dall'applicazione dell'ultima mano di **Effect Vero Rame** in non più di due mani ad intervalli da 5 a 40 minuti una dall'altra a seconda del risultato che si vuole ottenere;
- 2) lasciare essiccare per 24 ore.

**PROTEGGERE L'OSSIDO VERDE RAME**

Si può applicare volendo, sulla ossidazione creata, **Effect Sealer** per evitare che la ossidazione spolveri su oggetti o sulle mani. **Effect Sealer** ha una buona resistenza alla manipolazione, al graffio e al moderato calpestio. Si può utilizzare sia per interni che esterno e ambienti umidi. La finitura è satinata opaca.

- 1) La prima mano deve essere diluita 1 a 1 con acqua minerale naturale. Lasciare asciugare 2 ore prima di applicare le mani successive.
- 2) Applicare la seconda e l'eventuale terza mano di **Effect Sealer** senza alcuna diluizione.
- 3) Essiccazione completa dopo 24 ore. Calpestable moderatamente dopo 3 giorni.
- 4) Durata indicativa della protezione da 1 a 3 anni a seconda della superficie, metodo applicativo, condizioni climatiche e condizioni di utilizzo.

**TEMPERATURA IDEALE PER L'APPLICAZIONE:** da 16°C a 32°C, l'umidità condiziona fortemente i risultati. Non applicare e non far essiccare il prodotto **Effect Sealer** in presenza di forte umidità (>80%) e a temperatura ambientale al di sotto dei 16°C.

**MANUTENZIONE:** il manufatto con il tempo tenderà a formare nuova ossidazione oppure a perdere l'effetto satinato. Applicare una o più mani di **Effect Sealer** su superficie asciutta e pulita (priva di sporco, grasso, ecc...) e lasciare asciugare.

**INFORMAZIONI DI GARANZIA**

E' stata prestata massima cura affinché le informazioni contenute in questo protocollo siano accurate. Boveri srl non può garantire alcun risultato in quanto non ha alcun controllo sulle condizioni, applicazioni, tecniche e superfici nelle quali i prodotti vengono impiegati. Le informazioni qui presenti non implicano la responsabilità della Boveri srl, non essendo l'applicazione dei prodotti svolta sotto il suo controllo.



Effect Vero Rame  
ossidato con Patina Verde  
su superficie in pietra



Boveri srl  
Via XX Settembre 20/27  
16121 Genova

servizio tecnico  
3393369242  
servizio clienti  
0185370908

info@boveri.com  
www.boveri.com



## Creazione di Patina Verde su superfici in rame, bronzo e ottone

**CICLO:** il ciclo è composto da 2 prodotti all'acqua, l'attivatore, il protettivo (opzionale) e un rullo spugna naturale (opzionale).

### PRODOTTI DA UTILIZZARE

**Rullo in spugna naturale Modern Masters - EU1030**

**Patina Verde**

(295ml con spruzzatore resa 4mq per mano; 3,78litri resa 50mq per mano)

**Effect Sealer (ex Permacoat Extreme)**

(473ml resa 4,5mq per mano; 3,78litri resa 36mq per mano)

### COME PREPARARE LA SUPERFICIE

*Superficie in rame, bronzo e ottone*

- 1) Rendere ruvida la superficie con carta vetro 100
- 2) Pulire perfettamente la superficie rimuovendo i residui con uno straccio imbevuto di acetone e ripetere l'operazione cambiando straccio o parte dello stesso fino a quando non rimangono più residui di sporco.
- 3) Eventuale sporcizia, contaminanti, patine di lucidità non rimosse nei punti 1) e 2) possono creare un rallentamento o una mancata reazione con la **Patina Verde**

### COME CREARE L'OSSIDAZIONE

*con la confezione a spruzzo oppure con spugna naturale, pennello, rullo,*

- 1) Spruzzare una mano **Patina Verde** e lasciare asciugare circa 40 minuti
- 2) Spruzzare una seconda mano e una eventuale terza mano sempre a distanza di circa 40 minuti una dall'altra.
- 3) Se si decide di operare con spugne, pennelli o rulli è obbligatorio che gli attrezzi siano inumiditi con acqua per evitare di lasciare evidenti striature.
- 4) Lasciare maturare l'ossidazione almeno 24 ore prima di procedere alla messa in opera. Alcuni laminati raggiungono la maturazione ossidativa completa dopo 72 ore.
- 5) Durante l'asciugatura la pioggia e la forte umidità possono modificare l'uniformità e la colorazione dell'ossidazione.
- 6) Ogni superficie e ogni applicazione possono raggiungere risultati estetici differenti a causa delle condizioni climatiche, metodo applicativo, ecc...

### PROTEGGERE L'OSSIDAZIONE

Si può applicare volendo, sulla ossidazione creata, **Effect Sealer** per evitare che l'ossidazione spolveri su oggetti o sulle mani. **Effect Sealer** ha una buona resistenza alla manipolazione, al graffio e al moderato calpestio. Si può utilizzare sia per interni che esterno e ambienti umidi. La finitura è satinata opaca.

- 1) Applicare 2 mani di **Effect Sealer** lasciando asciugare 2 ore tra una mano e l'altra
- 2) Essiccazione completa dopo 24 ore. Calpestable moderatamente dopo 3 giorni.
- 4) Durata indicativa della protezione da 1 a 3 anni a seconda di superficie, metodo applicativo, condizioni climatiche e condizioni di utilizzo.

**TEMPERATURA IDEALE PER L'APPLICAZIONE:** da 16°C a 32°C, l'umidità condiziona fortemente i risultati. Non applicare e non far essiccare il prodotto **Effect Sealer** in presenza di forte umidità (>80%) e a temperatura ambientale al di sotto dei 16°C.

**MANUTENZIONE:** il manufatto con il tempo tenderà a formare nuova ossidazione oppure a perdere l'effetto satinato. Applicare una o più mani di **Effect Sealer** su superficie asciutta e pulita (priva di sporco, grasso, ecc...) e lasciare asciugare.

### INFORMAZIONI DI GARANZIA

E' stata prestata massima cura affinché le informazioni contenute in questo protocollo siano accurate. Boveri srl non può garantire alcun risultato in quanto non ha alcun controllo sulle condizioni, applicazioni, tecniche e superfici nelle quali i prodotti vengono impiegati. Le informazioni qui presenti non implicano la responsabilità della Boveri srl, non essendo l'applicazione dei prodotti svolta sotto il suo controllo.



Boveri srl  
Via XX Settembre 20/27  
16121 Genova

servizio tecnico  
3393369242  
servizio clienti  
0185370908

info@boveri.com  
www.boveri.com



**Superfici in legno ricco di tannino e metalliche  
ad esclusione di alluminio, inox e zincate.**

**PRODOTTI DA UTILIZZARE**

**Effect Primer** (ex Imprimpacion Bloqueante de Acido)  
(473ml resa 3,5mq per mano; 3,78litri resa 28mq per mano)

**Effect Vero Rame - Copper**  
(Ex Metal Effects Vero Rame - Cobre)  
(473ml resa 3,5mq per mano; 3,78litri resa 30mq per mano)

**Patina Verde**  
(295ml con spruzzatore resa 4mq per mano; 3,78litri resa 50mq per mano)

**Effect Sealer** (ex Permacoat Extreme)  
(473ml resa 4,5mq per mano; 3,78litri resa 36mq per mano)

**COME SI APPLICA**

- 1) Pulire perfettamente la superficie rimuovendo grasso, sporco e precedenti finiture in cattivo stato;
- 2) Applicare **Effect Primer** fino ad un massimo di 2 mani, a distanza di almeno 2 ore una dall'altra. Lasciare essiccare l'ultima mano 12 ore;
- 3) Applicare al massimo 3 mani incrociate a pennello o a rullo pelo corto, a distanza di almeno 2 ore una dall'altra, di **Effect Vero Rame**. Se si desidera ossidare procedere entro 5 minuti con **Patina Verde**

**COME OSSIDARE EFFECT VERO RAME CON PATINA VERDE**

*con la confezione a spruzzo oppure con spugna naturale, per creare una  
ossidazione personalizzata*

- 1) applicare **Patina Verde** entro 5 minuti dall'applicazione dell'ultima mano di **Effect Vero Rame** in non più di due mani ad intervalli da 5 a 40 minuti una dall'altra a seconda del risultato che si vuole ottenere;
- 2) lasciare essiccare per 24 ore.

**PROTEGGERE L'OSSIDO VERDE RAME**

Si può applicare volendo, sulla ossidazione creata, **Effect Sealer** per evitare che la ossidazione spolveri su oggetti o sulle mani. **Effect Sealer** ha una buona resistenza alla manipolazione, al graffio e al moderato calpestio. Si può utilizzare sia per interni che esterno e ambienti umidi. La finitura è satinata opaca.

- 1) La prima mano deve essere diluita 1 a 1 con acqua minerale naturale se si applica su Effect Vero Rame. Lasciare asciugare 2 ore prima di applicare le mani successive.
- 2) Applicare la seconda e l'eventuale terza mano di **Effect Sealer** senza alcuna diluizione.
- 3) Essiccazione completa dopo 24 ore. Calpestable moderatamente dopo 3 giorni.
- 4) Durata indicativa della protezione da 1 a 3 anni a seconda della superficie, metodo applicativo, condizioni climatiche e condizioni di utilizzo.

**TEMPERATURA IDEALE PER L'APPLICAZIONE:** da 16°C a 32°C, l'umidità condiziona fortemente i risultati. Non applicare e non far essiccare il prodotto **Effect Sealer** in presenza di forte umidità (>80%) e a temperatura ambientale al di sotto dei 16°C.

**MANUTENZIONE:** il manufatto con il tempo tenderà a formare nuova ossidazione oppure a perdere l'effetto satinato. Applicare una o più mani di **Effect Sealer** su superficie asciutta e pulita (priva di sporco, grasso, ecc...) e lasciare asciugare.

**INFORMAZIONI DI GARANZIA**

E' stata prestata massima cura affinché le informazioni contenute in questo protocollo siano accurate. Boveri srl non può garantire alcun risultato in quanto non ha alcun controllo sulle condizioni, applicazioni, tecniche e superfici nelle quali i prodotti vengono impiegati. Le informazioni qui presenti non implicano la responsabilità della Boveri srl, non essendo l'applicazione dei prodotti svolta sotto il suo controllo.



Effect Vero Rame  
ossidato con Patina Verde  
su superficie metallica



Boveri srl  
Via XX Settembre 20/27  
16121 Genova

servizio tecnico  
3393369242  
servizio clienti  
0185370908

info@boveri.com  
www.boveri.com



**Superfici in legno, plastica, pietra, ceramica, cartongesso, alluminio, superfici zincate e inox**

#### PRODOTTI DA UTILIZZARE

**Metallic Primer** in alternativa Zinsser Bulls Eye 1-2-3  
(946ml resa 10mq per mano; 3,78litri resa 40mq per mano) pigmentabile al 3%

#### **Effect Vero Bronzo - Bronze**

(Ex Metal Effects Vero Bronzo - Bronze)  
(473ml resa 3,5mq per mano; 3,78litri resa 30mq per mano)

#### **Patina Blu**

(295ml con spruzzatore resa 4mq per mano; 3,78litri resa 50mq per mano)

#### **Effect Sealer** (ex Permacoat Extreme)

(473ml resa 4,5mq per mano; 3,78litri resa 36mq per mano)

#### COME SI APPLICA

- 1) Pulire perfettamente la superficie rimuovendo grasso, sporco e precedenti finiture in cattivo stato;
- 2) Applicare **Metallic Primer** fino ad un massimo di 2 mani, a distanza di almeno 1 ora una dall'altra. Lasciare essiccare l'ultima mano almeno 2 ore;
- 3) Applicare al massimo 3 mani incrociate a pennello o a rullo pelo corto, a distanza di almeno 2 ore una dall'altra, di **Effect Vero Bronzo**. Se si desidera ossidare procedere entro 5 minuti con **Patina Blu**

#### COME OSSIDARE EFFECT VERO BRONZO CON PATINA BLU

*con la confezione a spruzzo oppure con spugna naturale, per creare una ossidazione personalizzata*

- 1) applicare **Patina Blu** entro 5 minuti dall'applicazione dell'ultima mano di **Effect Vero Bronzo** in non più di due mani ad intervalli da 5 a 40 minuti una dall'altra a seconda del risultato che si vuole ottenere;
- 2) lasciare essiccare per 24 ore.

#### PROTEGGERE L'OSSIDO BLU BRONZO

Si può applicare volendo, sulla ossidazione creata, **Effect Sealer** per evitare che la ossidazione spolveri su oggetti o sulle mani. **Effect Sealer** ha una buona resistenza alla manipolazione, al graffio e al moderato calpestio. Si può utilizzare sia per interni che esterno e ambienti umidi. La finitura è satinata opaca.

- 1) La prima mano deve essere diluita 1 a 1 con acqua minerale naturale. Lasciare asciugare 2 ore prima di applicare le mani successive.
- 2) Applicare la seconda e l'eventuale terza mano di **Effect Sealer** senza alcuna diluizione.
- 3) Essiccazione completa dopo 24 ore. Calpestable moderatamente dopo 3 giorni.
- 4) Durata indicativa della protezione da 1 a 3 anni a seconda della superficie, metodo applicativo, condizioni climatiche e condizioni di utilizzo.

**TEMPERATURA IDEALE PER L'APPLICAZIONE:** da 16°C a 32°C, l'umidità condiziona fortemente i risultati. Non applicare e non far essiccare il prodotto **Effect Sealer** in presenza di forte umidità (>80%) e a temperatura ambientale al di sotto dei 16°C.

**MANUTENZIONE:** il manufatto con il tempo tenderà a formare nuova ossidazione oppure a perdere l'effetto satinato. Applicare una o più mani di **Effect Sealer** su superficie asciutta e pulita (priva di sporco, grasso, ecc...) e lasciare asciugare.

#### INFORMAZIONI DI GARANZIA

E' stata prestata massima cura affinché le informazioni contenute in questo protocollo siano accurate. Boveri srl non può garantire alcun risultato in quanto non ha alcun controllo sulle condizioni, applicazioni, tecniche e superfici nelle quali i prodotti vengono impiegati. Le informazioni qui presenti non implicano la responsabilità della Boveri srl, non essendo l'applicazione dei prodotti svolta sotto il suo controllo.



Effect Vero Bronzo  
ossidato con Patina Blu  
su superficie in pietra



Boveri srl  
Via XX Settembre 20/27  
16121 Genova

servizio tecnico  
3393369242  
servizio clienti  
0185370908

info@boveri.com  
www.boveri.com



## Creazione di Patina Blu su superfici in rame, bronzo e ottone

**CICLO:** il ciclo è composto da 2 prodotti all'acqua, l'attivatore, il protettivo (opzionale) e un rullo spugna naturale (opzionale).

### PRODOTTI DA UTILIZZARE

**Rullo in spugna naturale Modern Masters - EU1030**

**Patina Blue**

(295ml con spruzzatore resa 4mq per mano; 3,78litri resa 50mq per mano)

**Effect Sealer (ex Permacoat Extreme)**

(473ml resa 4,5mq per mano; 3,78litri resa 36mq per mano)

### COME PREPARARE LA SUPERFICIE

*Superficie in rame, bronzo e ottone*

- 1) Rendere ruvida la superficie con carta vetro 100
- 2) Pulire perfettamente la superficie rimuovendo i residui con uno straccio imbevuto di acetone e ripetere l'operazione cambiando straccio o parte dello stesso fino a quando non rimangono più residui di sporco.
- 3) Eventuale sporcizia, contaminanti, patine di lucidità non rimosse nei punti 1) e 2) possono creare un rallentamento o una mancata reazione con la **Patina Blue**

### COME CREARE L'OSSIDAZIONE

*con la confezione a spruzzo oppure con spugna naturale, pennello, rullo,*

- 1) Spruzzare una mano **Patina Blue** e lasciare asciugare circa 40 minuti
- 2) Spruzzare una seconda mano e una eventuale terza mano sempre a distanza di circa 40 minuti una dall'altra.
- 3) Se si decide di operare con spugne, pennelli o rulli è obbligatorio che gli attrezzi siano inumiditi con acqua per evitare di lasciare evidenti striature.
- 4) Lasciare maturare l'ossidazione almeno 24 ore prima di procedere alla messa in opera. Alcuni laminati raggiungono la maturazione ossidativa completa dopo 72 ore.
- 5) Durante l'asciugatura la pioggia e la forte umidità possono modificare l'uniformità e la colorazione dell'ossidazione.
- 6) Ogni superficie e ogni applicazione possono raggiungere risultati estetici differenti a causa delle condizioni climatiche, metodo applicativo, ecc...

### PROTEGGERE L'OSSIDAZIONE

Si può applicare volendo, sulla ossidazione creata, **Effect Sealer** per evitare che l'ossidazione spolveri su oggetti o sulle mani. **Effect Sealer** ha una buona resistenza alla manipolazione, al graffio e al moderato calpestio. Si può utilizzare sia per interni che esterno e ambienti umidi. La finitura è satinata opaca.

- 1) Applicare 2 mani di **Effect Sealer** lasciando asciugare 2 ore tra una mano e l'altra
- 2) Essiccazione completa dopo 24 ore. Calpestable moderatamente dopo 3 giorni.
- 4) Durata indicativa della protezione da 1 a 3 anni a seconda di superficie, metodo applicativo, condizioni climatiche e condizioni di utilizzo.

**TEMPERATURA IDEALE PER L'APPLICAZIONE:** da 16°C a 32°C, l'umidità condiziona fortemente i risultati. Non applicare e non far essiccare il prodotto **Effect Sealer** in presenza di forte umidità (>80%) e a temperatura ambientale al di sotto dei 16°C.

**MANUTENZIONE:** il manufatto con il tempo tenderà a formare nuova ossidazione oppure a perdere l'effetto satinato. Applicare una o più mani di **Effect Sealer** su superficie asciutta e pulita (priva di sporco, grasso, ecc...) e lasciare asciugare.

### INFORMAZIONI DI GARANZIA

E' stata prestata massima cura affinché le informazioni contenute in questo protocollo siano accurate. Boveri srl non può garantire alcun risultato in quanto non ha alcun controllo sulle condizioni, applicazioni, tecniche e superfici nelle quali i prodotti vengono impiegati. Le informazioni qui presenti non implicano la responsabilità della Boveri srl, non essendo l'applicazione dei prodotti svolta sotto il suo controllo.



Boveri srl  
Via XX Settembre 20/27  
16121 Genova

servizio tecnico  
3393369242  
servizio clienti  
0185370908

info@boveri.com  
www.boveri.com



**Superfici in legno ricco di tannino e metalliche  
ad esclusione di alluminio, inox e zincate.**

**PRODOTTI DA UTILIZZARE**

**Effect Primer** (ex Imprumacion Bloqueante de Acido)  
(473ml resa 3,5mq per mano; 3,78litri resa 28mq per mano)

**Effect Vero Bronzo - Bronze**  
(Ex Metal Effects Vero Bronzo - Bronze)  
(473ml resa 3,5mq per mano; 3,78litri resa 30mq per mano)

**Patina Blu**  
(295ml con spruzzatore resa 4mq per mano; 3,78litri resa 50mq per mano)

**Effect Sealer** (ex Permacoat Extreme)  
(473ml resa 4,5mq per mano; 3,78litri resa 36mq per mano)

**COME SI APPLICA**

- 1) Pulire perfettamente la superficie rimuovendo grasso, sporco e precedenti finiture in cattivo stato;
- 2) Applicare **Effect Primer** fino ad un massimo di 2 mani, a distanza di almeno 2 ore una dall'altra. Lasciare essiccare l'ultima mano 12 ore;
- 3) Applicare al massimo 3 mani incrociate a pennello o a rullo pelo corto, a distanza di almeno 2 ore una dall'altra, di **Effect Vero Bronzo**. Se si desidera ossidare procedere entro 5 minuti con **Patina Blu**

**COME OSSIDARE EFFECT VERO BRONZO CON PATINA BLU**

*con la confezione a spruzzo oppure con spugna naturale, per creare una  
ossidazione personalizzata*

- 1) applicare **Patina Blu** entro 5 minuti dall'applicazione dell'ultima mano di **Effect Vero Bronzo** in non più di due mani ad intervalli da 5 a 40 minuti una dall'altra a seconda del risultato che si vuole ottenere;
- 2) lasciare essiccare per 24 ore.

**PROTEGGERE L'OSSIDO BLU BRONZO**

Si può applicare volendo, sulla ossidazione creata, **Effect Sealer** per evitare che la ossidazione spolveri su oggetti o sulle mani. **Effect Sealer** ha una buona resistenza alla manipolazione, al graffio e al moderato calpestio. Si può utilizzare sia per interni che esterno e ambienti umidi. La finitura è satinata opaca.

- 1) La prima mano deve essere diluita 1 a 1 con acqua minerale naturale se si applica su Effect Vero Rame. Lasciare asciugare 2 ore prima di applicare le mani successive.
- 2) Applicare la seconda e l'eventuale terza mano di **Effect Sealer** senza alcuna diluizione.
- 3) Essiccazione completa dopo 24 ore. Calpestable moderatamente dopo 3 giorni.
- 4) Durata indicativa della protezione da 1 a 3 anni a seconda della superficie, metodo applicativo, condizioni climatiche e condizioni di utilizzo.

**TEMPERATURA IDEALE PER L'APPLICAZIONE:** da 16°C a 32°C, l'umidità condiziona fortemente i risultati. Non applicare e non far essiccare il prodotto **Effect Sealer** in presenza di forte umidità (>80%) e a temperatura ambientale al di sotto dei 16°C.

**MANUTENZIONE:** il manufatto con il tempo tenderà a formare nuova ossidazione oppure a perdere l'effetto satinato. Applicare una o più mani di **Effect Sealer** su superficie asciutta e pulita (priva di sporco, grasso, ecc...) e lasciare asciugare.

**INFORMAZIONI DI GARANZIA**

E' stata prestata massima cura affinché le informazioni contenute in questo protocollo siano accurate. Boveri srl non può garantire alcun risultato in quanto non ha alcun controllo sulle condizioni, applicazioni, tecniche e superfici nelle quali i prodotti vengono impiegati. Le informazioni qui presenti non implicano la responsabilità della Boveri srl, non essendo l'applicazione dei prodotti svolta sotto il suo controllo.



Effect Vero Bronzo  
ossidato con Patina Blu  
su superficie metallica



**Boveri srl**  
**Via XX Settembre 20/27**  
**16121 Genova**

**servizio tecnico**  
**3393369242**  
**servizio clienti**  
**0185370908**

**info@boveri.com**  
**www.boveri.com**