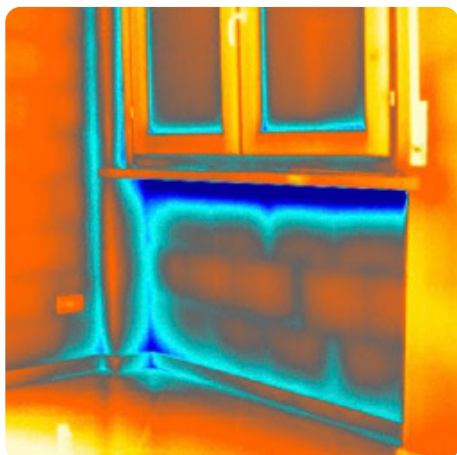


## Le cause...

## ... gli effetti

**Ponti termici**

Il vapore acqueo presente nelle stanze particolarmente umide (> 60% di umidità relativa) incontrando una parete fredda tende a formare **condensa**, che a suo volta diventa sede ottimale per la formazione delle muffe.






## I Consigli


- Creare regolari e idonei ricambi d'aria: gli ambienti troppo isolati favoriscono la crescita e la condensa dell'umidità
- Eliminare il più possibile "i ponti termici" in corrispondenza delle differenti strutture portanti della casa: solai, travi, colonne di cemento, non opportunamente isolate, creano punti di condensa favorevoli alla formazione delle muffe
- Utilizzare un sistema di trattamento e prevenzione altamente efficace per affrontare e risolvere in maniera radicale e duratura il problema della muffa in interno

## Le soluzioni

## Preparazione

- S1 Toglimuffa 
- S2 Igienizzante 
- S3 Additivo No Muffa 

## Finitura

- S4 Termoisolante Anticondensa 
- S5 Idropittura Sanificante 