

# RÖFIX REPRO-TEX

Profilo di attacco W64

**Avvertenze legali e tecniche:** Per la lavorazione dei nostri prodotti, rispettare le informazioni riportate nelle schede tecniche. Si raccomanda di considerare le norme generali e specifiche per i diversi Paesi (UNI, ÖNORM, SIA, ecc.), nonché le indicazioni delle Associazioni Professionali Nazionali.


**Campi di applicazione:** Profilo di raccordo per un'esecuzione perfetta della zoccolatura. Va applicato sui tradizionali profili per zoccolatura a forma di U in alluminio e garantisce, grazie alla rete di collegamento ed al bordo di gocciolamento, una chiusura perfetta della zoccolatura. Elemento di sistema consigliato nel caso di impiego di profili per zoccolatura a forma di U in alluminio non rivestiti.

**Caratteristiche:**

- coefficiente di dilatazione simile a quello dei successivi strati di rivestimento
- soluzione di raccordo meccanicamente separato
- lavorazione rapida ed economica

**Lavorazione:**



Dati tecnici	
SAP-Art. Nr.:	2000693575
NAV-Art. Nr.:	121706
Imballaggio	
Unità per bancale	
Quantità per unità	50 ml./cf.
Lunghezza	250 cm
Colore	bianco
Larghezza di rete	12,5 cm
Temperatura del supporto	> 5 °C

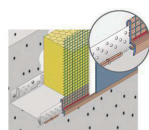
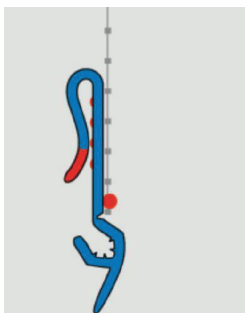
**Materiale di base:**

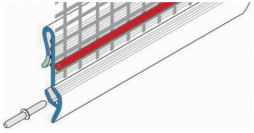
- emulsione di pulizia ed adesivo

**Condizioni di lavorazione:** Durante la fase di lavorazione e di essiccazione la temperatura dell'ambiente circostante e del supporto non deve scendere al di sotto di +5 °C.

**Considerazioni su pericoli:** I dati relativi alla sicurezza, sono riportati nella Scheda di Sicurezza. Prima dell'impiego del prodotto, consultare attentamente la scheda.

**Stoccaggio:** I profili vengono forniti confezionati in cartoni. Essi vanno stoccati assolutamente su un supporto stabile e piano e protetti, da umidità, bagnato e calore eccessivo. Periodo di conservazione: min. 12 mesi.





# RÖFIX REPRO-TEX

Profilo di attacco W64

---

**Avvertenze generali:**

La presente scheda tecnica sostituisce ed annulla le precedenti versioni.

Le informazioni della presente scheda tecnica corrispondono alle nostre attuali conoscenze ed esperienze.

I dati sono stati elaborati con la massima cura e coscienza, senza tuttavia alcuna garanzia di esattezza e completezza e senza alcuna responsabilità riguardo alle ulteriori decisioni dell'utente.

I dati di per sé non comportano alcun impegno giuridico od obblighi secondari di altro tipo. I dati non esimono il cliente in linea di principio dal controllare autonomamente il prodotto sotto il profilo della sua idoneità per l'impiego previsto.

I nostri prodotti sono soggetti a continui controlli di qualità sia sulle materie prime sia sul prodotto finito per garantire una qualità costante.

I nostri tecnici e consulenti sono a Vostra disposizione per informazioni, chiarimenti e quesiti sull'impiego e la lavorazione dei nostri prodotti, come pure per sopralluoghi in cantiere.

Le schede tecniche aggiornate sono reperibili in internet, nel sito [www.roefix.com](http://www.roefix.com) o possono essere richieste presso i nostri uffici.