



OVER-FOIL Multistrato 19

SuperQuilt™



Il termoriflettente Multistrato certificato



Over-foil Multistrato 19 è l'isolante termoriflettente in alluminio puro più performante del mercato. Grazie alle sue elevate prestazioni di isolamento termico, testate in accordo alla nuova norma di riferimento UNI EN 16012, è l'isolante ideale per **contenere gli spessori nelle ristrutturazioni e nelle nuove costruzioni** in abbinamento a sistemi a secco. Utilizzato nei cappotti termici e nei controsoffitti, permette di sfruttare gli spazi d'aria che si creano, ottenendo così strutture altamente performanti ma a bassissimo spessore. In solo 7 cm di cappotto interno o esterno, ad esempio, si possono raggiungere i valori di trasmittanza termica necessari per accedere alla **detrazione fiscale per il risparmio energetico**. **Over-foil Multistrato 19** è composto da **19 strati** e le facce esterne sono in **alluminio puro protetto autoestinguente alla fiamma**.



CARATTERISTICHE PRINCIPALI

- Elevati valori di isolamento termico certificati.
- Facce esterne in alluminio puro autoestinguente.
- Coefficiente di diffusione al vapore μ variabile.
- Ecofriendly: percentuale riciclata 83%. Ridotti volumi di trasporto, movimentazione e stoccaggio.
- Pulito, facile da lavorare, imputrescibile e leggero.

PRINCIPALI APPLICAZIONI



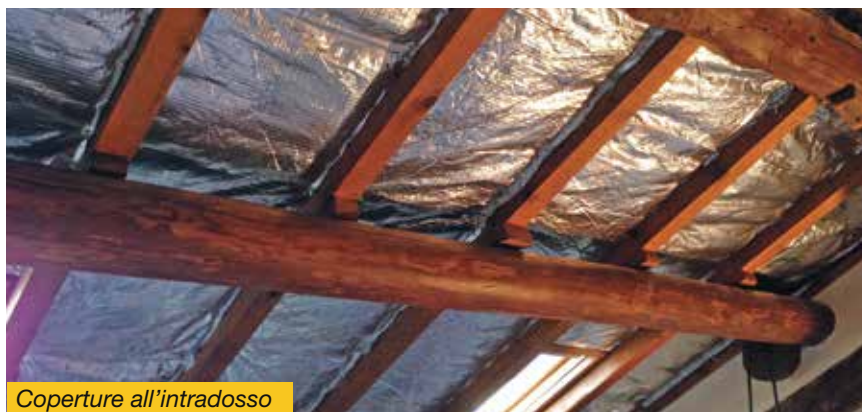
Contropareti interne



Cappotti esterni



Coperture all'estradosso



Coperture all'intradosso

OVER-FOIL Multistrato 19

SuperQuilt™



VOCE DI CAPITOLATO

Materiale isolante termoriflettente costituito da 19 strati totali tipo **Over-all Over-foil Multistrato 19**. Il materiale ha le 2 facce esterne di alluminio puro protetto e rinforzato con rete; **i 17 strati interni sono costituiti da 7 ulteriori film riflettenti, 4 strati di ovatta e 6 film di PE espanso**. Il materiale è cucito sui bordi ed è dotato di un sistema brevettato di tenuta degli strati con fili in plastica ogni 40 cm circa che permette di evitare l'eccessiva apertura durante il taglio, garantendo così uniformità di spessore e conseguente riduzione dei ponti termici. Il materiale ha uno spessore nominale di 40 mm (ca. 15 mm posato) e avrà le seguenti caratteristiche tecniche certificate in accordo alla norma UNI EN 16012: **Resistenza termica** in doppia intercapedine pari a **3,00 m²K/W** ($U = 0,333 \text{ W/m}^2\text{K}$), **Classe di reazione al fuoco E**, coefficiente di diffusione del vapore μ pari a **1.700** con microfori aperti e **75.000** con microfori chiusi, emissività delle facce esterne **pari a 0,02** e percentuale di materiale **riciclato pari all'83%** (Certificato CSI n° RPM200001).

Esempi di stratigrafie realizzabili con Over-foil Multistrato 19

Esempio di parete esistente Isolamento in **controparete**

DETRAZIONE FISCALE
in soli
7 cm



- 1 Parete esistente
(calcolo con muratura mista mattoni e pietre da 50 cm)
- 2 Listello di legno per intercapedine d'aria
- 3 **Over-foil Multistrato 19**
- 4 Controparete in cartongesso

Trasmittanza termica parete non isolata 1,288 W/m²K
Trasmittanza termica parete isolata 0,259 W/m²K
Spessore controparete interna ca. 7 cm

Esempio di parete esistente Isolamento a **cappotto**

DETRAZIONE FISCALE
in soli
7 cm



- 1 Parete esistente
(calcolo con muratura mista mattoni e pietre da 50 cm)
- 2 Listello di legno per intercapedine d'aria
- 3 **Over-foil Multistrato 19**
- 4 Controparete in lastre specifiche per esterno

Trasmittanza termica parete non isolata 1,288 W/m²K
Trasmittanza termica parete isolata 0,262 W/m²K
Spessore controparete esterna ca. 7 cm

Esempio di parete - nuova costruzione Isolamento in **controparete + cappotto**

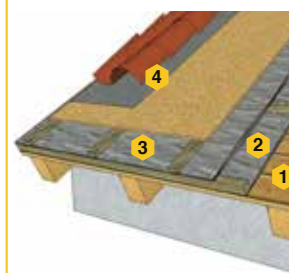


- 1 Cappotto in EPS con grafite sp. 6 cm
- 2 Muratura in Poroton sp. 30 cm
- 3 **Over-foil Multistrato 19 in adesione alla parete**
- 4 Controparete in cartongesso

Trasmittanza termica parete 0,170 W/m²K
Spessore totale parete ca. 41 cm

Esempio di copertura esistente Pacchetto tetto **VENERE**

DETRAZIONE FISCALE
in soli
8 cm



- 1 Tavolato esistente
- 2 **Over-foil Multistrato 19 primo strato in adesione**
- 3 **Over-foil Multistrato 19 secondo strato in doppia intercapedine**
- 4 Tavolato + guaina adesiva + manto di copertura

Trasmittanza termica invernale 0,221 W/m²K
Trasmittanza termica estiva 0,162 W/m²K
Trasmittanza periodica Yie 0,140 W/m²K



Ristrutturazioni a norma con spessori ridotti? Con Over-foil Multistrato 19 è possibile!

A lato una parete isolata con **Over-foil Multistrato 19** e sotto la stessa parete isolata con altro materiale dello spessore necessario per ottenere la medesima prestazione termica.

Risparmio pari a 7 cm!

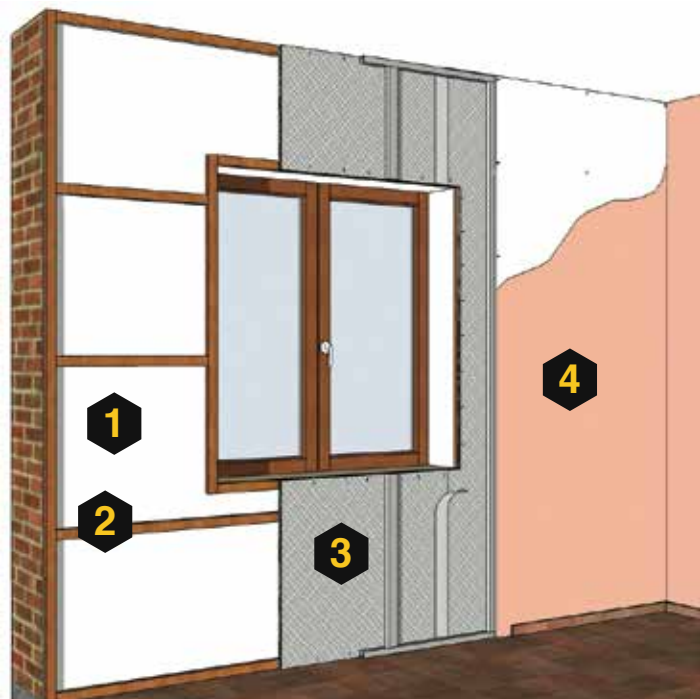


In un appartamento di 100 m², **Over-foil Multistrato 19**, permette di guadagnare circa 3 m² di superficie calpestabile!

I materiali **Over-all**, utilizzati nei cappotti termici o nei controsoffitti, permettono di sfruttare gli spazi d'aria che si creano, ottenendo così strutture altamente performanti a basso spessore.

Riduzione dello spessore significa maggior superficie calpestabile.

MODALITA' DI POSA IN OPERA IN CONTROPARETE (singolo strato)



L'isolante **Over-foil Multistrato 19** sarà installato mediante aggraffatura su dei listelli in legno precedentemente tassellati alla parete esistente. I listelli avranno uno spessore minimo di 2,5 cm e saranno installati orizzontalmente sulla parete esistente con distanza indicativa tra loro di 90 cm. Un listello di pari spessore andrà installato anche sul perimetro della parete e intorno a porte e finestre.

L'isolante verrà posato verticalmente fissandolo ai listelli con graffette di altezza minima 12 mm e avendo l'accortezza di tenderlo il più possibile.

Le giunzioni andranno affiancate e nastrate con l'apposito nastro adesivo in alluminio puro. Successivamente verrà posata la struttura per il fissaggio delle lastre in cartongesso o similare (spessore minimo dei montanti 27 mm) su cui successivamente verranno avvitate le lastre.

- 1 Parete esterna esistente
- 2 Listelli in legno spessore minimo 2,5 cm fissati alla parete
- 3 Isolante termoriflettente **Over-foil Multistrato 19** graffato sui listelli
- 4 Controparete interna in cartongesso o similare posata su struttura

Specifiche tecniche

Numero di strati	19
Colore	alluminio
Altezza rotolo	150 cm*
Lunghezza	rotolo 10 m*
Sviluppo rotolo	15 m ²
Diametro del rotolo	ca. 40 cm
Peso	800 g/m ²
Peso rotolo	ca. 12 Kg
Spessore nominale materiale	40 mm
Spessore del materiale posato	ca. 15 mm
Resistenza termica del solo materiale	1,52 m ² K/W
Resistenza termica in doppia intercapedine in parete	3,00 m ² K/W
Resistenza termica in singola intercapedine in parete	2,26 m ² K/W
Resistenza termica in doppia intercapedine in copertura (flusso ascendente)	2,50 m ² K/W
Resistenza termica in doppia intercapedine in copertura (flusso discendente)	4,28 m ² K/W
Stabilità dimensionale (lunghezza)	1,5%
Stabilità dimensionale (larghezza)	2,3%
Resistenza a trazione parallela alle facce	142 kPa
Coefficiente di diffusione del vapore "μ" (microfori aperti - sistema brevettato)	1.700
Coefficiente di diffusione del vapore "μ" (microfori chiusi - sistema brevettato)	75.000
Emissività delle facce esterne	0,02
Classe di reazione al fuoco	E
Percentuale riciclata certificata	83%

* tolleranza ±2%

Per inserire Over-foil Multistrato 19 all'interno del programma di calcolo, richiedi i dati di ex legge 10 inviando una mail a info@over-all.com.

