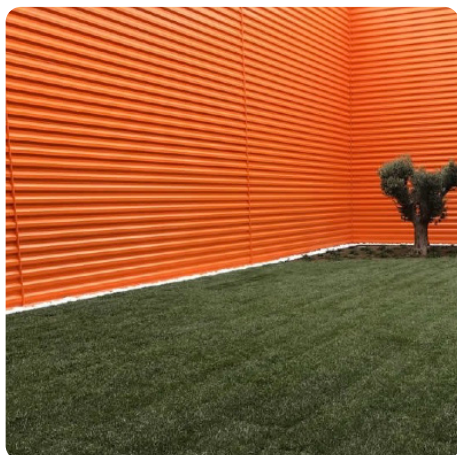
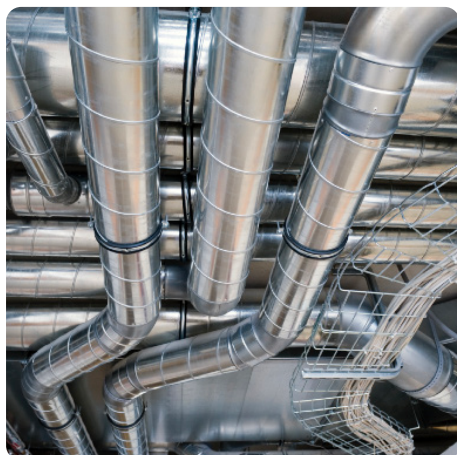


## La preparazione del supporto



Lamiere preverniciate



Lamiere zincate



Rame

- Opacizzare la superficie con tampone abrasivo (grana fine)
- Eliminare la polvere
- Sgrassare, se necessario
- Effettuare la prova di aggrappaggio materiali

## Fondi all'acqua



## Lamiere preverniciate

- Multiprimer  
Aqua



## Fondi a solvente



## Lamiere zincate

- Sigmetal  
Zincoat 3in1



## Fondi a solvente



## Rame

- Covezinc



## Finiture a solvente



- Miferox Comb
- Protect PU Satin
- Contour PU
- Xpress Satin



## Finiture all'acqua



- Torno Aqua per esterni
- Contour Aqua-PU per interni

